



超技
User NEWS

2021 03



超技动态

超技仪器将在 3 月举办本年度的北区物性分析仪培训课程,后续也将会持续有更多的培训课程供大家参与,有兴趣可扫描右边二维码随时关注我们的最新课程!



超技仪器软件也有最新版本可免费更新(安装连结见下方),更新后不仅不对过去方案造成改变,且计算机兼容性将更加稳定。

咨询电话: 400-900-1516

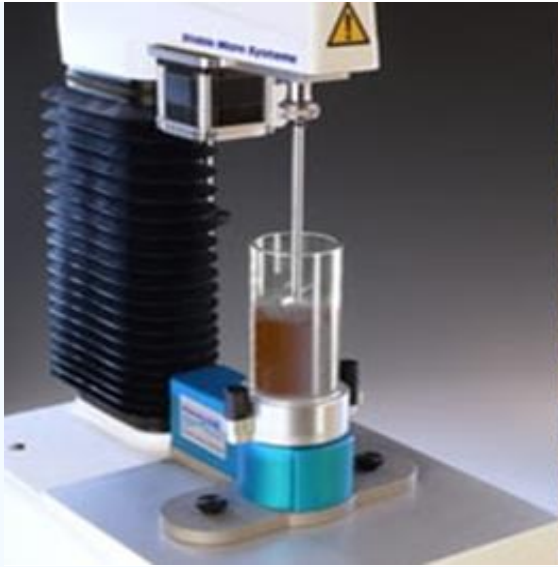
咨询邮箱: lotun_tech@163.com



宠物食品行业领导者如何使用质地分析来领先于竞争对手:

牙科保健是宠物行业中一个不断发展且多元化的行业,在食品、牙科保健、玩具和配件中有许多新产品,尤其是狗的产品。许多口腔护理用的宠物咀嚼产品由于质地坚硬,需要反复咀嚼才能发挥功效。

[了解详情](#)



咖啡的质地分析与流动性

咖啡是世界上交易量最大的农产品之一。根据 Statista 的资料，2020 年全球咖啡市场收入将达到 448 亿美元，预计到 2025 年将以每年 5% 的速度增长。它以多种不同的形式到消费者手中，从咖啡店里的拿铁到速溶咖啡。但在超市货架上以咖啡豆、研磨咖啡和速溶咖啡三种形式为主。本次文章介绍了制造商用于寻找最佳冲煮过程中使用的质地分析技术。

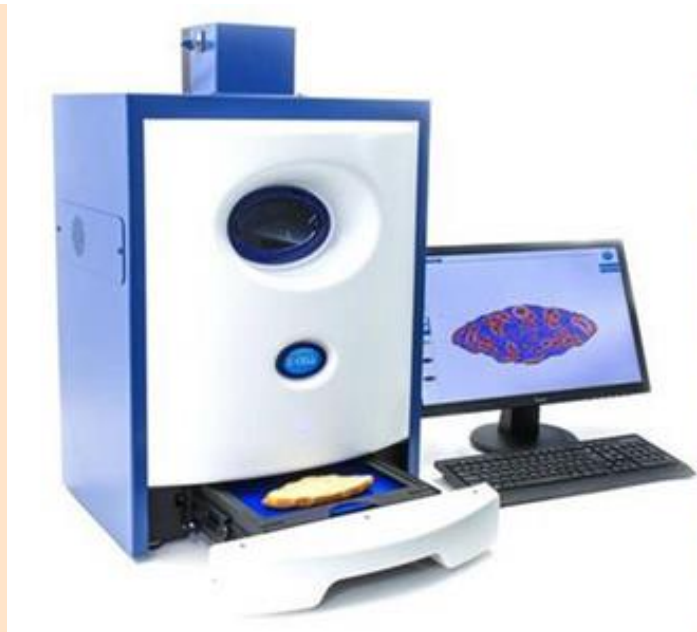
[了解详情](#)



如何测定稻米籽粒的机械强度？

精米是大米的主要食用形式，其质量主要取决于精加工的全粒(在稻米工业中称为整粒米)的产量。碎米粒的售价比整米要低得多。整米产量(HRY)，定义为粗米或未加工的米在碾磨后仍然是整米的重量百分比，是量化大米质量的一个关键质量参数，从而量化大米的经济价值。HRY 对生产和环境条件很敏感，也会受到收获后处理的显著影响。

[了解详情](#)



C-CELL 樱桃蛋糕夹杂物分析

C-CELL 可以识别樱桃蛋糕中樱桃夹杂物的数量、面积和位置，然后掩盖这些位置并分析产品的面包心结构。夹杂物的数量和位置以及内部结构分析，能够比较内部特征，例如通过精确的 $L^* a^* b^*$ 颜色测量来量化夹杂物的分布，产生可靠的客观数据以量化夹杂物和结构。

[了解详情](#)

软件最新版本下载：

本次 SMS 公司已全面更新所有机型的最新软件版本，除了在官网上可下载外，以下为软件下载链接及操作视频，欢迎大家立即体验

- TA.XT PlusC、TA.HD PlusC 机型 [Exponent Connect - version 8.0.3.0](#)
- TA.XT Plus、TA.HD Plus 机型 [Exponent - version 6.1.17.0](#)
- TA.XT Express 机型 [Exponent Lite - version 6.1.17.0](#)
- 体积测定仪 [VolScan Profiler - version 2.0.3.0](#)

[了解详情](#)

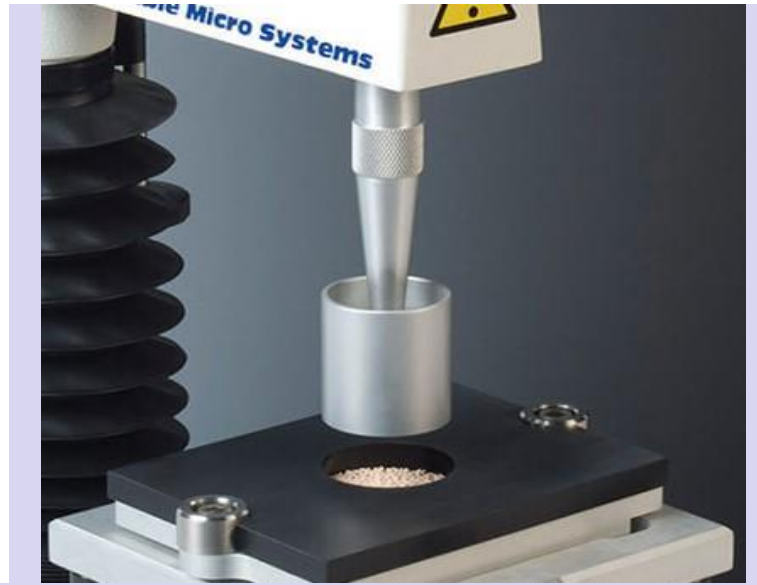
更多探头应用：

SMS 公司致力于研发各种不同的应用探头，除了基本探头外亦有许多特殊探头应用，想了解更多探头应用请至超技官网

[了解详情](#)



粉体流变仪



颗粒压缩装置



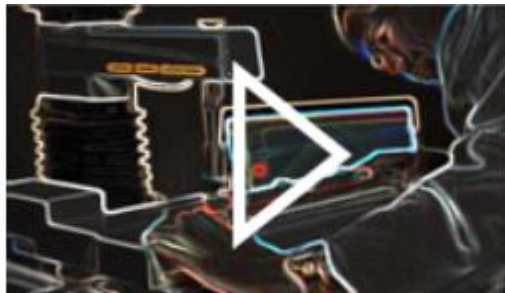
培训班

了解超技仪器 2020 年培训计划



教学视频

了解质构仪测试视频



硬件教学视频



软件教学视频